



Comune di Feletto

REGOLAMENTO PER  
IL CORRETTO INSEDIAMENTO  
URBANISTICO E TERRITORIALE  
DEGLI IMPIANTI RADIOELETTRICI  
E PER LA MINIMIZZAZIONE  
DELL'ESPOSIZIONE  
DELLA POPOLAZIONE  
AI CAMPI ELETTRROMAGNETICI

Tavola 2 Planimetria Generale  
Impianti per radiodiffusione sonora e televisiva  
scala 1 : 5 000

aprile 2014

Il Sindaco

Progettazione

ENVIA

dott. Riccardo GIOVINETTO

dott. Stefano ROLETTI

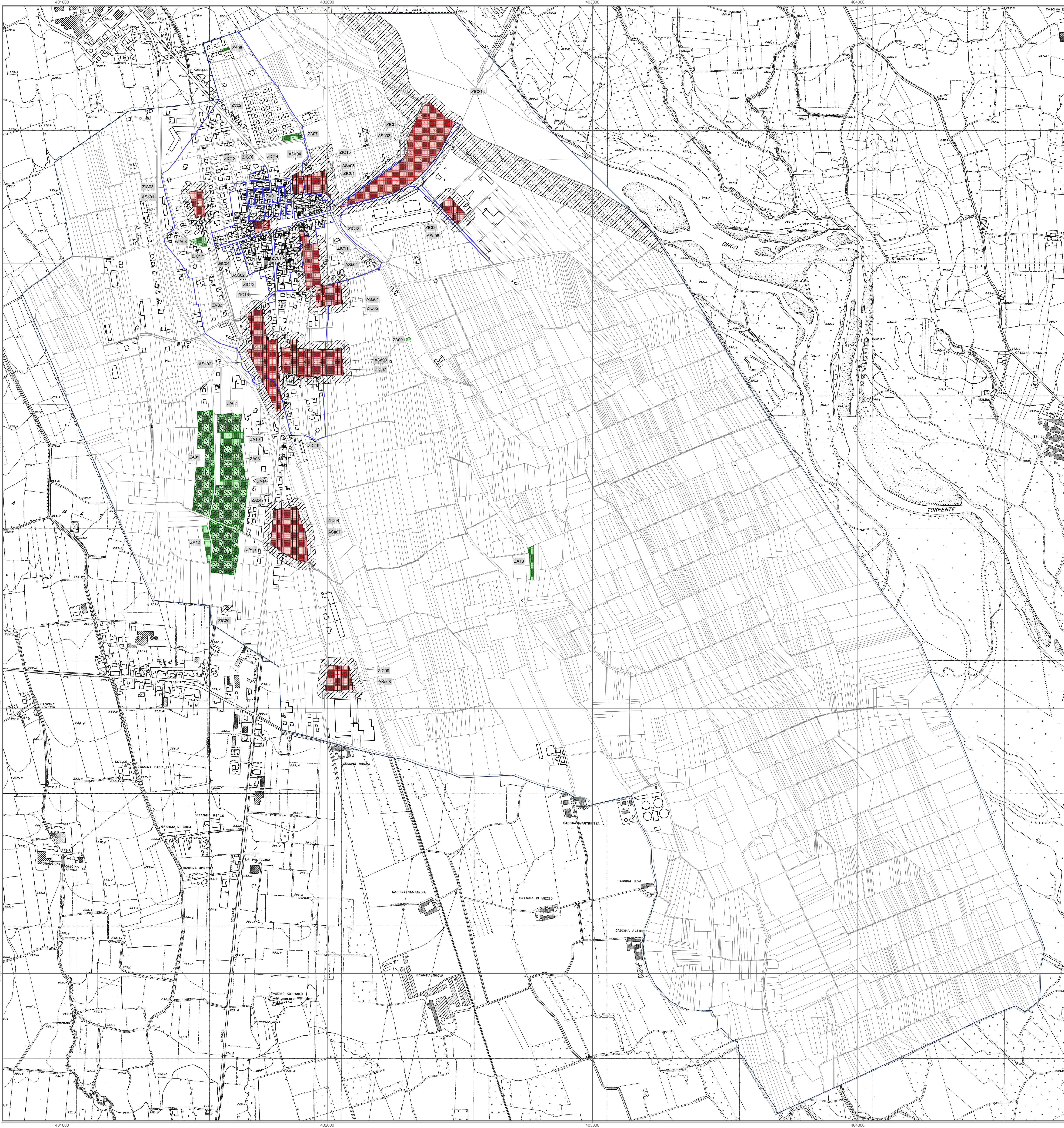
dott. Francesca GAZZANI

*Francesca Gazzani*  
T\_RIR\_2\_14\_1ft

LEGENDA

- Aree Sensibili "a"
- Aree Sensibili "b"
- Zone di Vincolo
- Zone di Installazione Condizionata
- Zone di Attrazione di proprietà comunale\*
- Zone di Attrazione non di proprietà comunale\*
- Limiti comunali

\*Le aree a basso o nulla densità abitativa non sono rappresentate nella tavola.  
L'individuazione di tali aree avviene a norma del Regolamento in corso  
dell'Amministrazione Comunale



1 : 5 000  
0 0.1 0.2 0.3 0.4 0.5 km

ENVIA