



## COMUNE DI FELETTTO

Piazza Martiri Felettesi, 4 10080 Feletto (TO)  
Tel. +39 0124 490547 - Fax +39 0124 490257  
C.F. 85501270012 P.E.C. feletto@postemailcertificata.it

# COSTRUZIONE DI NUOVI LOCULI NELL'AMPLIAMENTO NORD DEL CIMITERO COMUNALE

CIG: 6760129AEB - CUP: C27B15004620004

## PROGETTO DEFINITIVO-ESECUTIVO

cfr. Sezione III - IV D.P.R. 05.10.2010, n. 207

# ANALISI PREZZI

Consegna

Luglio '16

Scala

Redatto

Controllato

Note/revisioni:

Approvato

### Progetto:

Arch. Luca GERA

Arch. Marco ZERBINATTI

EIDOS Studio Tecnico Associato

Via San Calocero, 11 - 10014 Caluso (TO)

Tel. Fax 011 9832322 email eidosassociati@gmail.com

### Responsabile Unico del Procedimento

Forneris Geom. Fabio

Comune di Feletto

Responsabile Opere Pubbliche e Manutenzione

NOME ELENCO		DESCRIZIONE				
<b>NP Pluviale Preveniciato</b>	Fornitura e posa di pluviali in lamiera preverniciata comprensivo di ogni accessorio, onere e magistero per dare l'opera ultimanta a regola d'arte.					
Formazione analisi						
codice articolo base	Voce parziale	U.M.	Q.tà	€/U.M.	Importo parziale	tipo lavorazione
D IT RR C 005 (f) CamComCN	Tubi pluviali di discesa forniti in opera a perfetta regola d'arte, comprese curve stampate, collari a tassello, ancoraggi, tagli, saldature, sigillante, elemento terminale L 1500 mm, spese generali, utili d'impresa ed ogni altro onere, con esclusione: degli ornamenti, delle opere murarie, dei ponteggi e degli oneri per la sicurezza.	m	1	€ 36,27	€ 36,27	opera compiuta
D AM EE 002 CamComCN	Assistenza muraria alla posa in opera di canali di gronda pluviali, scossaline in lamiera di ferro zincato, compreso scarico materiale, tiro in quota, con utilizzo ponteggio esistente.	m	1	€ 3,10	€ 3,10	opera compiuta
a) Totale opere compiute					€ 39,37	
b) Totale forniture e manodopera					€ 0,00	
c) Utile di impresa e Spese generali su forniture e manodopera pari a				24,30%	€ 0,00	
Prezzo lavorazione				m	€ 39,37	
Percentuale manodopera					7,87%	

NOME ELENCO	DESCRIZIONE					
<b>NP Preveniciato</b>	Fornitura e posa di canali di gronda, converse, scossaline, faldali, lavorati e sagomati in lamiera zincata preverniciata da 8-10/10. Includa ogni necessarie lavorazioni e saldature, compreso gli oneri per il montaggio, evenruali fori di passaggio, allacciamenti, innesti, curve, eventuali altri pezzi speciali,tubo terminale di protezione e materiale vario di consumo, ed ogni altro onere per dare il titolo finito a regola d'arte.					
	Formazione analisi					
codice articolo base	Voce parziale	U.M.	Q.tà	€/U.M.	Importo parziale	tipo lavorazione
B ED OO 025 (a) CamComCN	Canali di gronda converse, scossaline, lavorati e sagomati, pronti per la posa in opera. In lamiera zincata preverniciata da 8-10/10	kg	6,5	€ 2,72	€ 17,68	fornitura
Operaio qualificato	Operaio qualificato ore normali	h	1,5	€ 25,65	€ 38,48	MO
	per raccodi, cicogne di sostegno, sfridi e pezzi speciali	%	0,35	€ 17,68	€ 6,19	
a) Totale opere compiute					€ 0,00	
b) Totale forniture e manodopera					€ 62,34	
c) Utile di impresa e Spese generali su forniture e manodopera pari a				24,30%	€ 15,15	
<b>Prezzo lavorazione</b>			<b>m<sup>2</sup></b>	<b>€ 77,49</b>		
Percentuale manodopera					61,72%	

NOME ELENCO	DESCRIZIONE					
<b>NP Copertura Lamiera</b>	Fornitura e posa di lamiera ondulata in acciaio zincato preverniciato 8/10 con filtro antirumore/anticondensa, posate su correnti lignei fissate con apposite staffe, viti o bulloni ed accessori, dato in opera, nessun opera esclusa					
	Formazione analisi					
codice articolo base	Voce parziale	U.M.	Q.tà	€/U.M.	Importo parziale	tipo lavorazione
Preventivo	Fornitura e posa di lamiera grecata tipo genus 1000 in acciaio zincato preverniciato 8/10 colori standard con filtro antirumore/anticondensa	m <sup>2</sup>	1,1	€ 11,10	€ 12,21	fornitura
	per minuterie, pezzi speciali, cappellotti	%	0,15	€ 12,21	€ 1,83	fornitura
01.P15.E40.005	Listelli di diverse essenze fino ad una lunghezza di 5 metri In abete (Picea abies, Abies alba)	m <sup>3</sup>	0,01	€ 271,01	€ 2,71	fornitura
01.P24.L10.005	Nolo di autogru idraulica telescopica compreso ogni onere per la manovra ed il funzionamento Della portata fino a q 100	h	0,042	€ 49,10	€ 2,05	nolo
Operaio qualificato	Operaio qualificato ore normali	h	0,33	€ 25,65	€ 8,55	MO
a) Totale opere compiute						
b) Totale forniture e manodopera					€ 27,35	
c) Utile di impresa e Spese generali su forniture e manodopera pari a				24,30%	€ 6,65	
<b>Prezzo lavorazione</b>				<b>m<sup>2</sup></b>	<b>€ 33,99</b>	
Percentuale manodopera					31,26%	

NOME ELENCO		DESCRIZIONE				
NP Loculo prefabbricato	Fornitura e posa di loculo prefabbricato (per un altezza pari a 5 loculi sovrapposti) in elementi scatolari monoblocco provvisti di fondo, aperti sul lato anteriore per l'inserimento del feretro, elemento a posto singolo in calcestruzzo SSC armato conforme alla prescrizioni di cui al D.P.R. 10 Settembre 1990 n 285, al D.P.G.R. Piemonte 8 agosto 2012, n. 7/R. Regolamento in materia di attività funebre e di servizi necroscopici e cimiteriali, in attuazione dell'articolo 15 della legge regionale 3 agosto 2011, n. 15 (Disciplina delle attività e dei servizi necroscopici, funebri e cimiteriali), , alla Legge 2.02.1974 n. 64 "Provvedimenti per le costruzioni con particolare prescrizione per le zone sismiche □ Verifica alle azioni sismiche" (Verifica sismica Zona 4) e alle Norme tecniche 2008 □ D.M. 14.01.2008. Ingombro libero interno minimo 225 x 75 x 70 cm con armatura tipo B450C costituita da rete elettrosaldata diametro 6 mm. maglia 20x20 cm su tutte le pareti, getto unico di calcestruzzo SCC □ C28/35 – XC3. Compreso gli oneri del trasporto e del sollevamento in opera.					
	Il tutto in opera secondo le regole dell'arte posizionando il manufatto in corretta sovrapposizione tramite apposite borchie sporgenti superiori per auto centraggio.					
	La struttura del loculo e del manufatto, deve rispondere ai requisiti richiesti per la resistenza delle strutture edilizie, con particolare riferimento alle disposizioni per la realizzazione delle costruzioni in zone sismiche (ZONA SISMICA 4). Le solette orizzontali devono essere dimensionate per un sovraccarico di almeno 250 chilogrammi/metro quadrato.					
	Le pareti dei loculi, sia verticali che orizzontali, devono avere caratteristiche di impermeabilità. I piani di appoggio dei feretri devono essere inclinati verso l'interno in modo da evitare l'eventuale fuoriuscita di liquido e assicurare il contenimento di 50 litri. La chiusura del tumulo deve essere realizzata con lastra prefabbricata in calcestruzzo spessore 3 cm da inserirsi in apposita battuta realizzata sul fronte del loculo.					
	Saranno da produrre relazione di calcolo strutturale, elaborati grafici delle armature di prefabbricazione, le specifiche tecniche della resistenza e della composizione del getto.					
Formazione analisi						
codice articolo base	Voce parziale	U.M.	Q.tà	€/U.M.	Importo parziale	tipo lavorazione
Preventivo	Fornitura loculo	cad	1	€ 98,00	€ 98,00	fornitura
Preventivo	Lastre di chiusura	cad	1	€ 9,00	€ 9,00	fornitura
preventivo	Trasporto in cantiere	cad	1	€ 20,00	€ 20,00	nolo
01.P24.L10.005	Nolo di autogru idraulica telescopica compreso ogni onere per la manovra ed il funzionamento Della portata fino a q 100	h	0,33	€ 49,10	€ 16,37	nolo
Operaio qualificato	Operaio qualificato ore normali	h	1,00	€ 25,65	€ 25,65	MO
a) Totale opere compiute					€ 0,00	
b) Totale forniture e manodopera					€ 169,02	
c) Utile di impresa e Spese generali su forniture e manodopera pari a				24,30%	€ 41,07	
Prezzo lavorazione				m²	€ 210,09	
Percentuale manodopera				15,18%		

NOME ELENCO	DESCRIZIONE					
<b>Np Lapide</b>	Fornitura e posa di lapidi in marmo bianco di Carrara per loculi a chiusura frontale, con bocchette/staffe tipo parma ø cm 5,5 con perno 8 MA in acciaio inox e rondella regolabile per fissare le lastre lapidee, compreso ogni altro onere, accessorio e magistero per dare l'opera realizzata secondo la regola dell'arte					
	Formazione analisi					
codice articolo base	Voce parziale	U.M.	Q.tà	€/U.M.	Importo parziale	tipo lavorazione
01.P18.B50.015	Marmo bianco di Carrara scelta b/c in lastre dello spessore di cm 2	m <sup>2</sup>	1	€ 80,17	€ 80,17	fornitura
01.P19.B50.010	Segatura eseguita in laboratorio al telaio per pietre tenere	m <sup>2</sup>	1	€ 8,28	€ 8,28	Opera compiuta
01.P19.A05.020	Levigatura eseguita in laboratorio misurata sullo sviluppo totale della superficie vista di superfici piane per pietre tenere e marmi	cad	1	€ 5,32	€ 5,32	Opera compiuta
	Operaio specializzato ore normali	h	1,5	€ 27,58	€ 41,37	MO
	Operaio qualificato ore normali	h	0,67	€ 25,65	€ 17,10	MO
	Operaio comune ore normali	h	1,17	€ 23,13	€ 26,99	MO
Preventivo	Bocchette/staffe tipo parma ø cm 5,5 con perno 8 MA in acciaio inox e rondella regolabile per fissare le lastre lapidee	cad	2,00	€ 14,35	€ 28,75	fornitura

a) Totale opere compiute	€ 13,60	
b) Totale forniture e manodopera	€ 194,38	

c) Utile di impresa e Spese generali su forniture e manodopera pari a	24,30%	€ 47,23	
---	--------	---------	--

<b>Prezzo lavorazione</b>	<b>m<sup>2</sup></b>	<b>€ 255,21</b>	
---------------------------	----------------------	-----------------	--

Percentuale manodopera	41,09%		
------------------------	--------	--	--

NOME ELENCO		DESCRIZIONE				
Np Cornice serizzo		Fornitura di Fascia perimetrale spessore cm.3 in serizzo con gocciolatoio esterno, lavorazione superficiale di tipologia a fiammatura su tutte le parti a vista (cfr. finitura pavimentazione del blocco di loculi già realizzato).				
		Formazione analisi				
codice articolo base	Voce parziale	U.M.	Q.tà	€/U.M.	Importo parziale	tipo lavorazione
Preventivo	Fascia perimetrale in serizzo spessore cm.3 con gocciolatoio esterno, lavorazione superficiale di tipologia a fiammatura su tutte le parti a vista + gocciolatoio.	m²	1	€ 77,00	€ 77,00	fornitura
a) Totale opere compiute					€ 0,00	
b) Totale forniture e manodopera					€ 77,00	
c) Utile di impresa e Spese generali su forniture e manodopera pari a				24,30%	€ 18,71	
Prezzo lavorazione				m²	€ 95,71	
Percentuale manodopera					0,00%	

NOME ELENCO	DESCRIZIONE					
<b>Np pavimento SER</b>	Fornitura di Pavimento in serizzo (cm 40 x 40) con lavorazione superficiale di tipologia a fiammatura					
	Formazione analisi					
codice articolo base	Voce parziale	U.M.	Q.tà	€/U.M.	Importo parziale	tipo lavorazione
Preventivo	Pavimento in serizzo (cm 40 x 40) con lavorazione superficiale di tipologia a fiammatura spessore 2 cm	m <sup>2</sup>	1,03	€ 63,00	€ 64,89	fornitura
a) Totale opere compiute					€ 0,00	
b) Totale forniture e manodopera					€ 64,89	
c) Utile di impresa e Spese generali su forniture e manodopera pari a				24,30%	€ 15,77	
<b>Prezzo lavorazione</b>			<b>m<sup>2</sup></b>	<b>€ 80,66</b>		
Percentuale manodopera					0,00%	



NOME ELENCO	DESCRIZIONE					
<b>Np Zoccolino serizzo</b>	Fornitura di Zoccolino in serizzo (altezza cm 15) con lavorazione superficiale di tipologia a fiammatura					
	Formazione analisi					
codice articolo base	Voce parziale	U.M.	Q.tà	€/U.M.	Importo parziale	tipo lavorazione
Preventivo	Zoccolino in serizzo (altezza cm 15) con lavorazione superficiale di tipologia a fiammatura spessore cm 2	m	1	€ 12,00	€ 12,00	fornitura
a) Totale opere compiute					€ 0,00	
b) Totale forniture e manodopera					€ 12,00	
c) Utile di impresa e Spese generali su forniture e manodopera pari a				24,30%	€ 2,92	
<b>Prezzo lavorazione</b>			<b>m</b>	<b>€ 14,92</b>		
Percentuale manodopera					0,00%	

Settimo Torinese

martedì 5 luglio 2016

Spettabile

Ditta Eidos di Feletto

Con la presente sottoponiamo alla Vs. attenzione ns. offerta per il seguente materiale:

**Elenco materiali:**

Descrizione	Quantità	Quantità kg	Prezzo netto unitario	Prezzo netto Totale €
lamiera grecata Genus 1000 in acciaio zincato preverniciato colori standard (testa di moro, bianco grigio e rosso siena) spessore 8/10			8,60 €/mq	
feltrino anticondensa/antirumore			2,50 €/mq	
faldaleria stesso materiale (colore su due lati solo testa di moro) spessore 8/10			1,80 €/mq	

**CONDIZIONI DI FORNITURA:**

Trasporto:

Data Consegna:

Luogo consegna:

Pagamento da concordare

<b>totale iva esclusa</b>	
-------------------------------	--

Validità Offerta: 20 gg

**Prezzi iva esclusa****firma e timbro per accettazione:**

agente commerciale

**Scoppettone Roberto**

cell. 347 2222209

e-mail: rob.scopp@libero.it

**Unimetal spa**

filiale Settimo T.se

tel.: 011-8955300

fax. 011 8955666

e-mail: settimo@unimetal.net

**unimetal spa** *lamiere grecate, pannelli coibentati, canne fumarie, finestre Velux,  
lattoneria, lucernari civili e industriali.**Sede: Torre San Giorgio (Cn) tel. 0172-96155 fax 0172-96200*



# Rotondi Prefabbricati s.r.l.

**MANUFATTI E PREFABBRICATI IN CEMENTO**

20023 CERRO MAGGIORE (Milano) - Via Kennedy, 1

TEL. 0331.519.270 ric. aut. - FAX 0331.421.373

e-mail: [info@rotondiprefabbricati.it](mailto:info@rotondiprefabbricati.it) - [www.rotondiprefabbricati.it](http://www.rotondiprefabbricati.it)

R.E.A. 936802 - Registro Imprese Milano 169033

Codice Fiscale 02917320158 - Partita IVA 02917320158

**Spett.:**

EIDOS Studio Tecnico associato

Arch. L. Gera, Arch. M. Zerbinatti

VIA SAN CALOCERO, 11

10014 CALUSO (TO) (I)

**Luogo di destinazione**

Feletto (To)

Ns. offerta n° 146 / Rev.n° 1 del 29/01/16

Pag. 1

Alla Cortese Att.ne : Arch. Luca Gera - tel. 3475027411

Rif.: Cantiere: Feletto (To).

Oggetto : offerta loculi - rotondi prefabbricati

Codice: 22643

P. Iva.: 09522130013

C. fisc.: 09522130013

GG Validita': 30

Pagamento : DA DEFINIRE

Valuta : Euro

Cod.Art.	Descrizione	UM	Q.ta'	Prezzo	Sconti	Importo	IVA		
LM230G	LOCULI MONOBLOCCO 230X75X70 INTERNO A GETTO - APERTURA FRONTALE	N	50	98,00		4.900,00	22,0%		
L69	LASTRINE CHIUSURA DA CM 69X74 SP.3 pre lapide in calcestruzzo.	N	50	9,00		450,00	22,0%		
COA	CONSEGNA AUTOTRENO A FELETTA (TO), CON SCARICO A VOSTRO CARICO.  ESCLUSO: POSA IN OPERA, IMPIANTI ELETTRICI, VERNICIATURE, PARTI METALLICHE E TUTTO QUANTO NON CITATO IN OFFERTA.  DISTINTI SALUTI.	N	2	390,00		780,00	22,0%		
Sconti		Sp.Imb		Sp.Trasp.		Totale documento IVA esclusa		Totale documento IVA inclusa	
						6.130,00		7.478,60	

**Note :**

Consegna: DA CONCORDARE

Trasporto a cura del: MITTENTE

Mail: [eidosassociati@gmail.com](mailto:eidosassociati@gmail.com)

Tel: 0119832322

Fax: 0119832322

Cel: 3475027411



**Rotondi Prefabbricati S.r.l.**

**MANUFATTI E PREFABBRICATI IN CEMENTO**

20023 CERRO MAGGIORE (Milano) - Via KENNEDY, 1  
TEL. 0331/519.270 ric. aut. - FAX 0331/421.373  
R.E.A. 936802 - Registro Imprese Milano 169033  
Codice Fiscale 02917320158 - Partita IVA 02917320158

## SCHEDA TECNICA

### LOCULO MONOBLOCCO APERTURA FRONTALE CM. 75X70X230 INT.

Il manufatto "loculi apertura frontale" è realizzato a getto colato in casseri in ferro con calcestruzzo SCC classe di resistenza C28/35, opportunamente armato secondo relazione di calcolo riferita alle normative vigenti, l'impasto è confezionato con appositi mescolatori, costituito da un impasto di polvere di cemento con inerti lavati di cava aventi granulometria adeguata e additivi.

#### DIMENSIONI:

- dimensioni interne: cm. 75x70x230
- dimensioni esterne: cm. 85x80x235
- peso nominale dell'elemento: 850 kg

#### MATERIALI

- getto unico di calcestruzzo SCC - C28/35 – XC3 confezionato con
  - cemento CEM II/A-LL 42,5 conforme a UNI EN 197
  - inerti certificati secondo EN12620 di granulometria adeguata
  - additivi
- armatura ad aderenza migliorata tipo B450C  
(rete elettrosaldata diametro 6 mm. maglia 20x20 cm su tutte le pareti)

#### DESTINAZIONE D'USO:

Edilizia cimiteriale.

Il loculo prefabbricato è un manufatto che consente la realizzazione di edifici cimiteriali in modo rapido ed economico garantendo un risultato superiore rispetto all'esecuzione in opera.

Il manufatto presenta una inclinazione verso il fondo adeguata al contenimento di 50 litri di eventuale percolato come richiesto dal regolamento Regione Lombardia.

In condizioni statiche normali indicativamente le modalità esecutive sono le seguenti.

I loculi devono essere "racchiusi" in una rete portante primaria costituita da setti in C.A. su cui grava la soletta di copertura; formazione sopra la "platea" di fondazione di un "**piano di appoggio inclinato**" su cui appoggiare i loculi in modo che gli stessi risultino con la superficie di appoggio del feretro inclinata verso l'interno.

#### MODALITA' DI POSA

Impilamento sino a sei file sovrapposte in appoggio semplice sfruttando per il corretto posizionamento le quattro borchie superiori autocentranti.

Posare i loculi l'uno adiacente all'altro avendo cura che nella posa della fila di base il frontale risulti perfettamente verticale, eventuale malta di allettamento può aiutare nella posa della fila di base; eseguita la prima fila di base, si prosegue con la formazione delle file superiori, la struttura dei loculi consente agli stessi di essere messi in opera in modo semplice e veloce grazie alle borchie superiori di centraggio impilando l'uno sull'altro senza impiego di malta cementizia.

**RIFERIMENTO NORMATIVO:**

- Legge 05.11.1971 n. 1086 “Norme per la disciplina delle opere in conglomerato cementizio armato”.
- Legge 02.02.1974 n. 64 “Provvedimenti per le costruzioni con particolare prescrizione per le zone sismiche - Verifica alle azioni sismiche” (Verifica sismica Zona 4).
- Norme tecniche 2008 - D.M. 14.01.2008.
- DPR n. 285 del 10.09.1990 “Approvazione del regolamento di polizia mortuaria”.
- Regolamento regionale – Regione Lombardia n. 6 del 09.11.2004.

**VOCE DI CAPITOLATO:**

“Fornitura e posa di loculo prefabbricato in elementi scatolari monoblocco provvisti di fondo, aperti sul lato anteriore per l’inserimento del feretro, elemento a posto singolo in calcestruzzo SSC armato conforme alla prescrizioni di cui al D.P.R. 10 Settembre 1990 n° 285, al Regolamento regionale Regione Lombardia n. 6 del 09.11.2004, alla Legge 2.02.1974 n. 64 “Provvedimenti per le costruzioni con particolare prescrizione per le zone sismiche - Verifica alle azioni sismiche” (Verifica sismica Zona 4) e alle Norme tecniche 2008 - D.M. 14.01.2008.

Ingombro libero interno 230 x 75 x 70 cm; - armatura tipo B450C costituita da rete elettrosaldata diametro 6 mm. maglia 20x20 cm su tutte le pareti, getto unico di calcestruzzo SCC - C28/35 – XC3.

Compreso gli oneri del trasporto e del sollevamento in opera. Per l’impilamento è da garantire una sovrapposizione sino a 6 loculi.

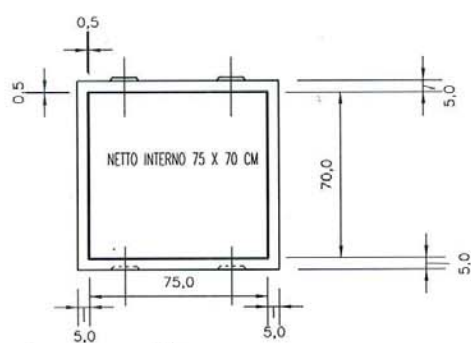
Il tutto in opera secondo le regole dell'arte posizionando il manufatto in corretta sovrapposizione tramite apposite borchie sporgenti superiori per auto centraggio.

La struttura del loculo e del manufatto, deve rispondere ai requisiti richiesti per la resistenza delle strutture edilizie, con particolare riferimento alle disposizioni per la realizzazione delle costruzioni in zone sismiche (ZONA SISMICA 4). Le solette orizzontali devono essere dimensionate per un sovraccarico di almeno 250 chilogrammi/metro quadrato. Le pareti dei loculi, sia verticali che orizzontali, devono avere caratteristiche di impermeabilità. I piani di appoggio dei feretri devono essere inclinati verso l'interno in modo da evitare l'eventuale fuoriuscita di liquido e assicurare il contenimento di 50 litri. La chiusura del tumulo deve essere realizzata con lastra prefabbricata in calcestruzzo spessore 3 cm da inserirsi in apposita battuta realizzata sul fronte del loculo.

È consentita, altresì la chiusura con elemento in pietra naturale o con lastra di cemento armato vibrato o in opera con altro materiale avente le stesse caratteristiche di stabilità, di spessori atti ad assicurare la dovuta resistenza meccanica e successivamente opportunamente sigillati. Saranno da produrre relazione di calcolo strutturale, elaborati grafici delle armature di prefabbricazione, le specifiche tecniche della resistenza e della composizione del getto”.

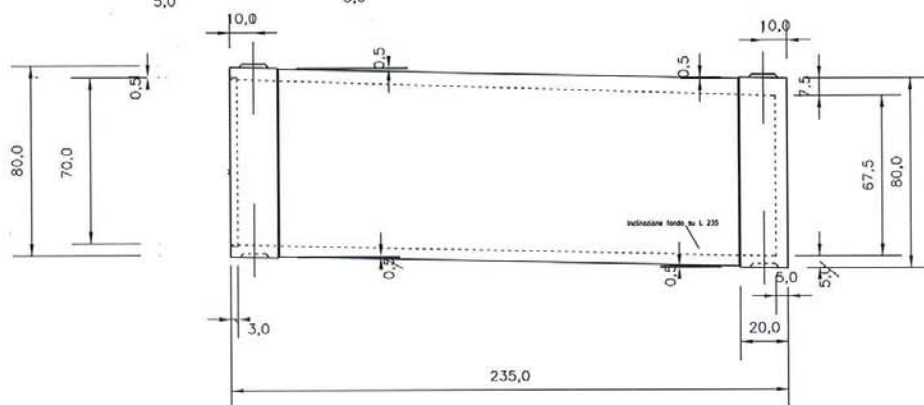


VISTA FRONTALE



NOTE

Contenimento fondo su L 235 pari a 50 litri

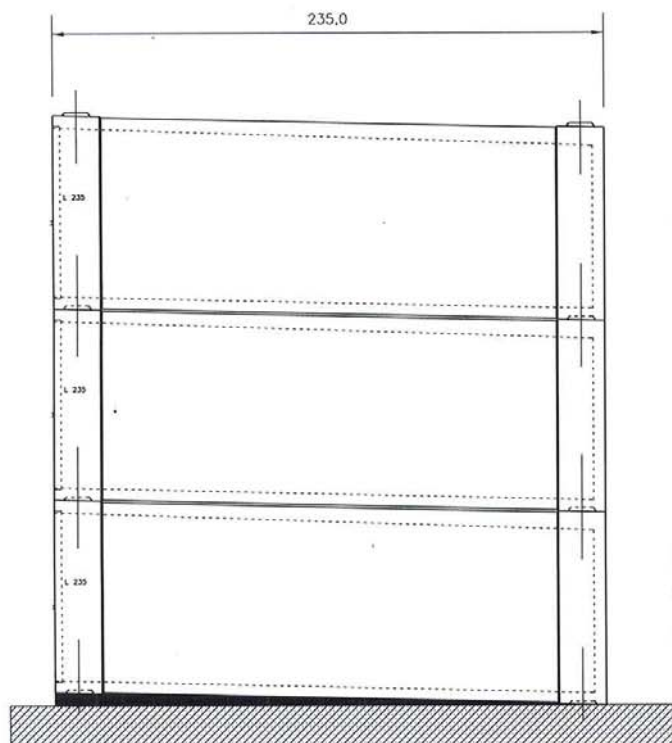
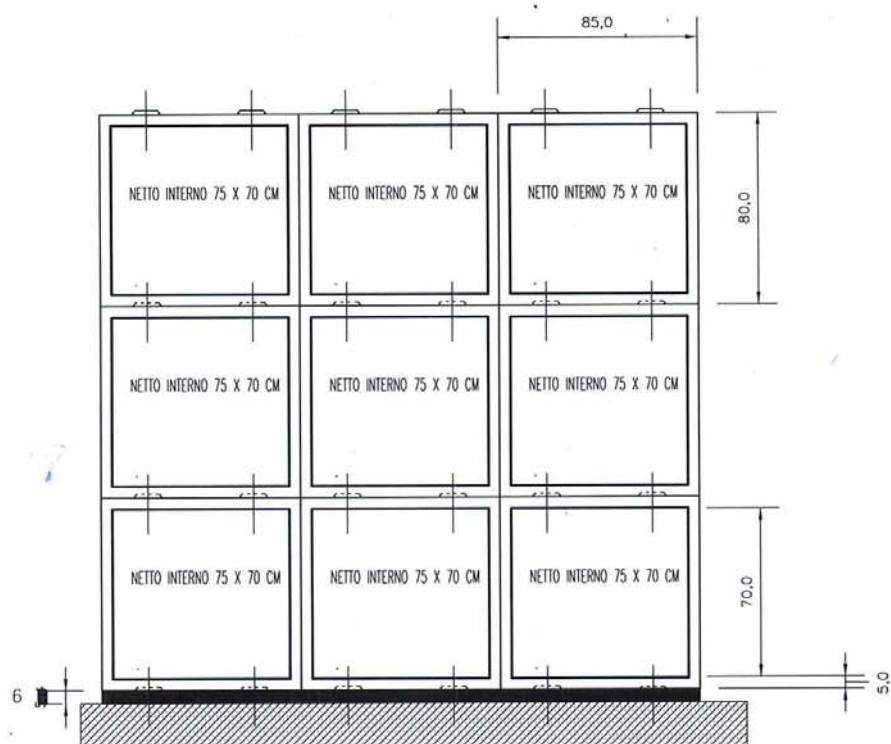


VISTA LATERALE

ROTONDI PREFABBRICATI SRL

Via Kennedy 1 – 20023 CERRO MAGGIORE

[www.rotondiprefabbricati.it](http://www.rotondiprefabbricati.it)



ROTONDI PREFABBRICATI SRL  
Via Kennedy 1 – 20023 CERRO MAGGIORE  
[www.rotondiprefabbricati.it](http://www.rotondiprefabbricati.it)



**PRIMAVERA**  
**SOLAI PREFABBRICATI**



**ABICert**  
l'ente di certificazione

UNI EN ISO 9001:2008  
Certificato n. QBC448

\* LOCULI PREFABBRICATI - LASTRE PREDALLE  
\* MURI D.L. ED. AUTOPORTANTI  
\* TRAVETTI TR, PC E VARESE  
\* ARCHITRAVI IN LATERO-CEMENTO  
\* PALI PRECOMPRESSI PER VIGNETTI  
\* ELEMENTI SU RICHIESTA



Ns. Rif.

**N. 44**

Vs. Rif.

Spett.le

EIDOS Studio Tecnico Associato  
Via San Calocero n.11  
0014 Caluso (TO)  
Tel e fax. 011.9832322  
e-mail: eidosassociati@gmail.com

Orsogna, li

02.02.2016

OGGETTO:

Offerta fornitura loculi Frontali  
Cantiere: Cimitero di Feletto (TO)

Con riferimento alla Vs. gentile richiesta, con la presente ci preghiamo trasmetterVi la nostra migliore offerta relativa alla fornitura di loculi frontali :

**LOCULI FRONTALI PREFABBRICATI IN C.A.V. senza bordino :**

Loculi frontali monoblocco con pareti spessore cm.5 e superficie  
Inferiore inclinata verso l'interno del 6‰ in modo da evitare la  
Fuoriuscita dei liquidi. Sono escluse le lastre di chiusura (coperchi)  
Dimensioni interne all'apertura : (b x h x l)

**-N.50 P.zi cm.75x70x230 (Peso cad. Kg.970)..... € . 87.00/cad.**

\*\*\*\*\*

**N.B:- La verifica della pendenza del manufatto del 6‰ va fatta all'atto del montaggio  
spessorandoli ove necessario.**

**- Nella collocazione dei loculi, uno a fianco all'altro, considerare la tolleranza di cm.1  
a loculo.**

\*\*\*\*\*

**INCIDENZA TRASPORTO** con bilico per carichi completi..... **€ . 44.00/cad.**

**N.50 COPERCHI PER LOCULI FRONTALI:**

Coperchi per loculi frontali prefabbricati in c.a.v.  
dello spessore di cm.3 . (Peso cad. kg.40 circa)

Dimensioni: **cm.76x71**..... **€ . 14.00/cad.**

**INCIDENZA TRASPORTO COPERCHI** con bilico per carichi completi..... **€ . 1.00/cad.**

**LISTELLI** (a rendere, se non resi addebitati in fattura)..... **€ .1.00/cad.**

I suddetti prezzi vanno maggiorati dell'I.V.A. 22% come per legge.

Pagamento e consegna : da convenire.

Durata dell'offerta : **60 gg.** dalla data della presente.

Restiamo in attesa di un Vs. cortese cenno di riscontro in merito e cogliamo l'occasione per  
porgere

Distinti Saluti  
  
**PRIMAVERA S.p.A.**

**PRIMAVERA srl**

Sede Legale, Amministrativa e Stabilimento: C.da Sterparo,1 - 66036 ORSOGNA (CH) - Tel. 0871.86108 / 869393 - Fax 0871.869528

Web site: www.primaverapref.it • E-mail: info@primaverapref.it • Cap. Soc. Euro 2.000.000,00 interamente versato

Cod. Fisc. e Part. IVA IT 003 523 206 91 • CCIAA Chieti 73460 - Iscr. Reg. Soc. Trib. Chieti 2196





Eidos STA &lt;eidosassociati@gmail.com&gt;

---

## preventivo

---

Giolito srl &lt;info@giolitosrl.com&gt;

4 febbraio 2016 11:44

A: eidosassociati@gmail.com

Buongiorno

Come da Vs.gentile richiesta,inviamo i costi aggiornati delle relative tipologie di borchie.

§ art. 26161 30	....cad. ...Eu.	9,95
§ art. 26161 40	....cad. ...Eu.	12,05
§ art. 26161 55	....cad. ...Eu.	14,35
§ art. 26161 75	....cad. ...Eu.	20,20

**I PREZZI INDICATI SI INTENDONO IVA ESCLUSA**

Restiamo a Vs. disposizione per eventuali chiarimenti in merito.

Cordiali saluti.

VALLE C.

GIOLITO SRL

Via Reggio, 21 - 10153 Torino (TO)

Tel. [0112487402](tel:0112487402) - Fax [0112489915](tel:0112489915)

P.I. - C.F. 00767360019

[www.giolitosrl.com](http://www.giolitosrl.com) - [info@giolitosrl.com](mailto:info@giolitosrl.com)

**borchia tipo PARMA.jpg**  
92K

Spett.le

**EIDOS STA**

C.a Arch. Luca Gera

Cell. 347 5027411

Tel. Fax. 011 98 32 322

[eidosassociati@gmail.com](mailto:eidosassociati@gmail.com)

S. Benigno C.se,

09/02/16

**oggetto: offerta**

Facendo seguito a Vs. gradita richiesta, ci pregiamo trasmetterVi riepilogo per la seguente fornitura:

**Materiale: SERIZZO**

Pavimento 40 x 40 x 2 cm in Serizzo Fiammato	€ 55,00/mq.
Zoccolino 15 x 2 cm con costa smussata	€ 11,00/ml.
Fascia Perimetrale spessore cm 3	€ 69,00/mq.
<i>Coste Viste smussate</i>	<i>€ 2,50/ml.</i>
<i>Eventuale gocciolatoio</i>	<i>€ 2,50/ml.</i>

I prezzi si intendono al Netto di I.V.A

Franco ns. laboratorio di San Benigno C.se (TO)

A disposizione per eventuali chiarimenti, porgiamo distinti saluti

**PETRA s.a.s. di Lagrotteria G. & C.**



## CIAMPI S.N.C. DI GENNARO & C.

VIA FRATELLI ROSSELLI , 63 - 13043 CIGLIANO (VC) - ITALIA  
Tel. 0161 - 433783 Fax 0161 - 433783  
e-mail: info@ciampimarmi.it Internet: w w w .ciampimarmi.it  
P.Iva 01781670029 Reg. imprese 7930  
VERCELLI

Preventivo nr. **9** del **11/02/2016**

### Destinatario

Arch. Luca Gera

### Destinazione

Arch. Luca Gera

Cod. art.	Descrizione	Um	Q.tà	Prezzo	Sconto	Importo
	serizzo lavato ad acido spess. cm 2: € 53,00 al mq					
	serizzo lavato ad acido spess. cm 3: € 65,00 al mq					
	gocciolatoio: € 2,00 al ml					
	fiammatura: € 10,00 al mq					

**Pagamento:**

**Acconto:**

Totale imponibile € 0,00

+ IVA FATTURA



Eidos STA &lt;eidosassociati@gmail.com&gt;

---

## Richiesta preventivo

---

**mauro.piccato@virgilio.it** <mauro.piccato@virgilio.it>

10 febbraio 2016 07:48

Rispondi a: mauro.piccato@virgilio.it

A: Eidos STA &lt;eidosassociati@gmail.com&gt;

buongiorno in merito alla sua gradita richiesta di seguito i costi:

Pavimento in serizzo (cm 40 x 40) con lavorazione superficiale di tipologia a fiammatura spessore 2 cm €/mq 60.00

Zoccolino in serizzo (altezza cm 15) con lavorazione superficiale di tipologia a fiammatura spessore 2 cm €/ml 12.00

Fascia perimetrale spessore cm.3 con gocciolatoio esterno con lavorazione superficiale di tipologia a fiammatura su tutte le parti a vista €/mq 70.00

gocciolatoio €/ml 2.50

saluti piccato mauro. tel [335/5885206](tel:3355885206)

---Messaggio originale---

Da: Eidos STA <[eidosassociati@gmail.com](mailto:eidosassociati@gmail.com)>

Data: 9-feb-2016 10.43

A: <[mauro.piccato@virgilio.it](mailto:mauro.piccato@virgilio.it)>

Ogg: Richiesta preventivo

[Testo tra virgolette nascosto]