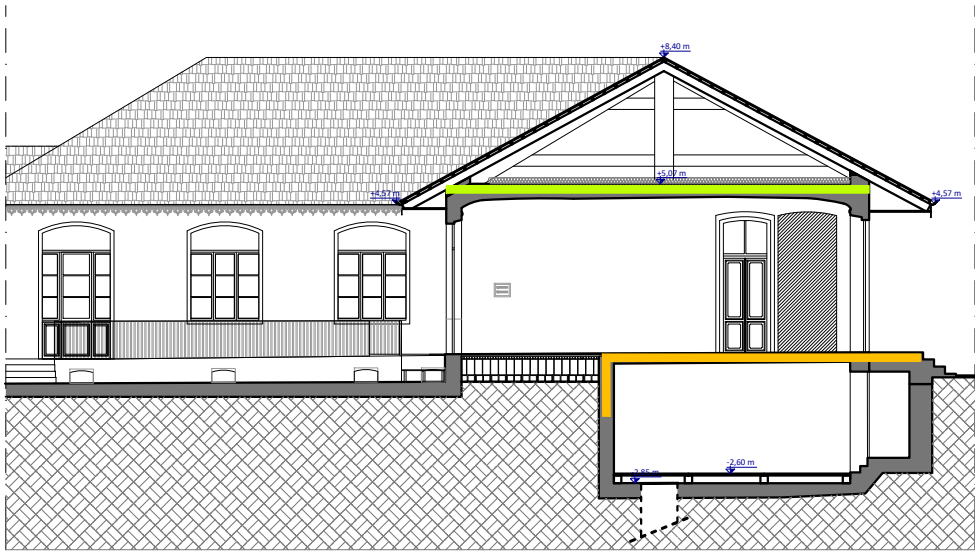
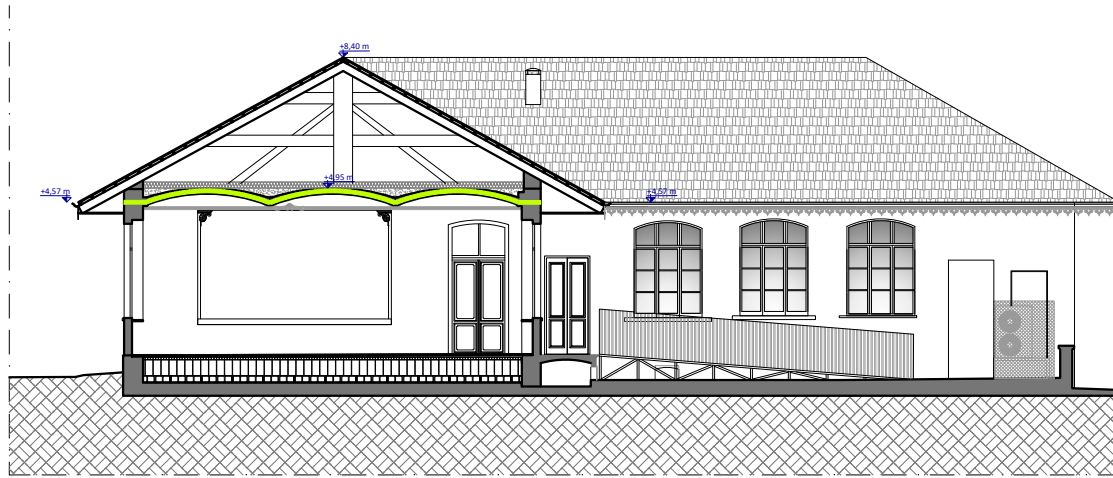


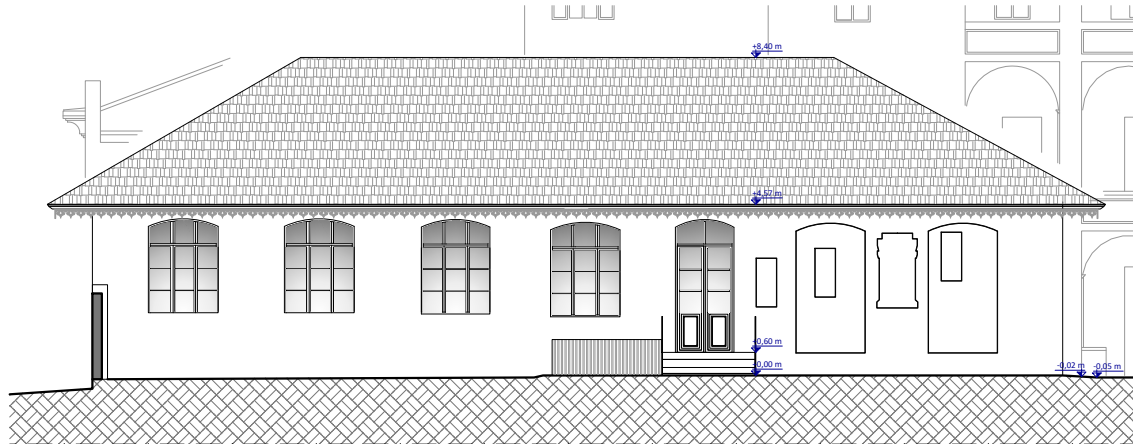
SEZIONE A-A
scala 1:200



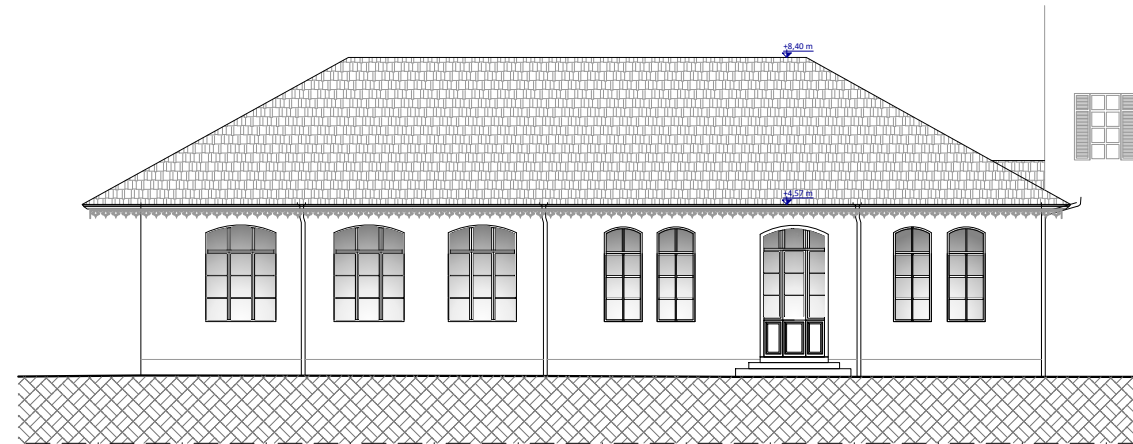
SEZIONE B-B
scala 1:200



PROSPETTO SUD
scala 1:200



PROSPETTO EST
scala 1:200



PIANTA PIANO TERRA
scala 1:100

LEGENDA APPRESTAMENTI ANTINCENDIO:

SEPARAZIONE EI 60

SEPARAZIONE EI 30

PORTA EI 60-Sa

CLASSE DI RESISTENZA AL FUOCO DELLE STRUTTURE PARI A R 30

MANIGLIONE ANTIPANICO UNI EN 1125

VIA DI ESODO IN PIANO

VIA DI ESODO IN SALITA

VIA DI ESODO IN DISCESA

MASSIMA LUNGHEZZA ESODO

LUNGHEZZA CORRIDOIO CIECO

USCITA DI EMERGENZA

ILLUMINAZIONE DI EMERGENZA RAPPRESENTATA ESCLUSIVAMENTE NEGLI ELABORATI RELATIVI AGLI IMPIANTI ELETTRICI

ESTINTORE A POLVERE 21A 89B 6 kg

ESTINTORE (cartello)

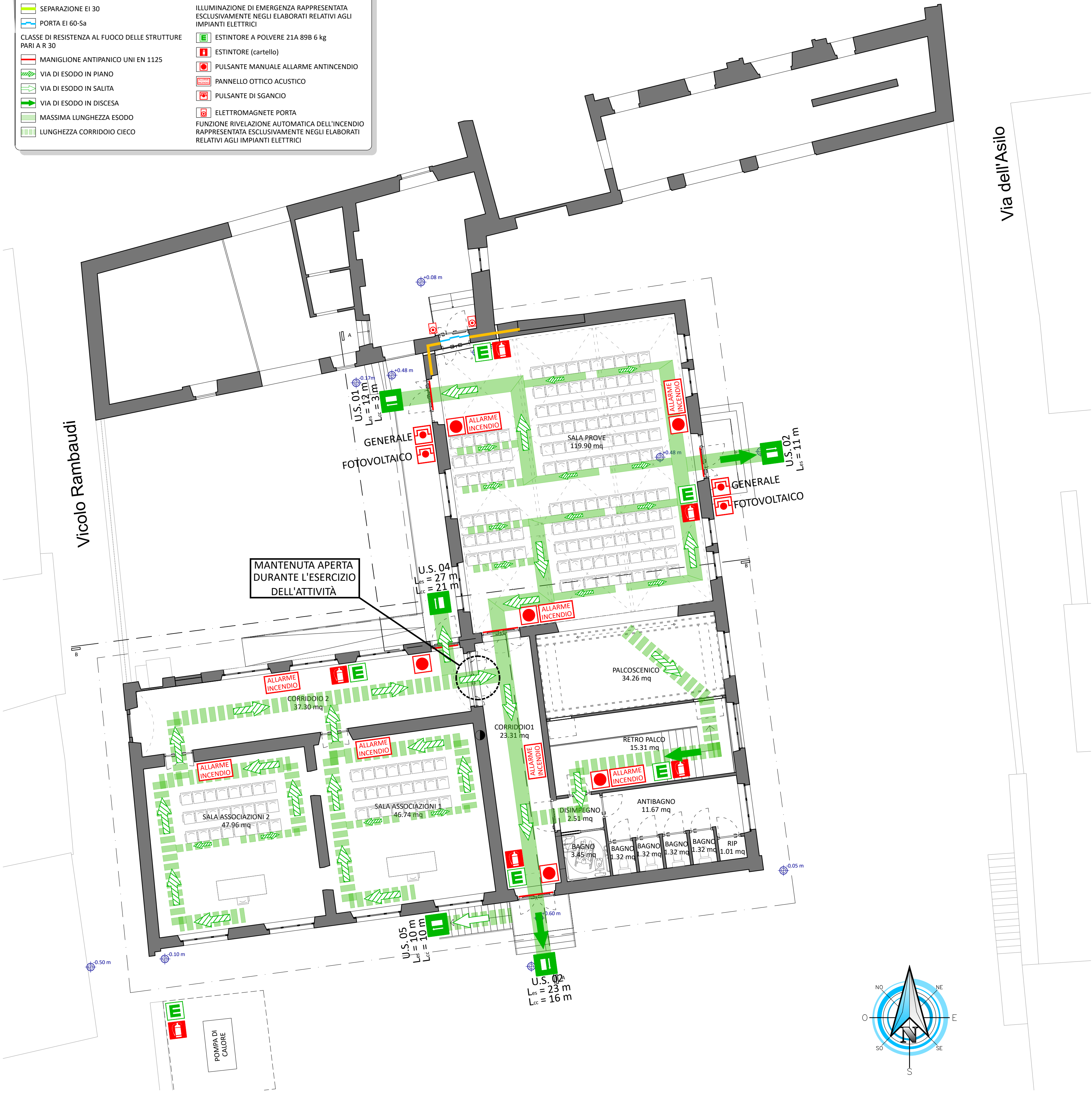
PULSANTE MANUALE ALLARME ANTINCENDIO

PANNELLO OTTICO ACUSTICO

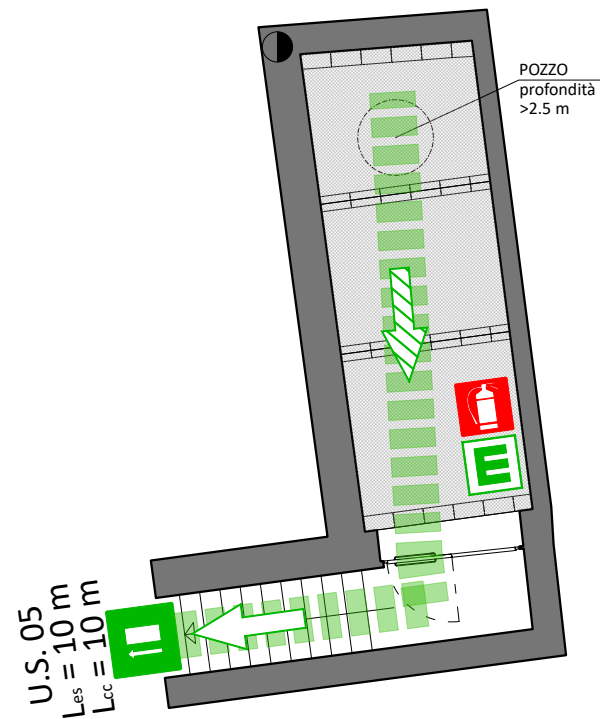
PULSANTE DI SGANCIO

ELETTROMAGNETE PORTA

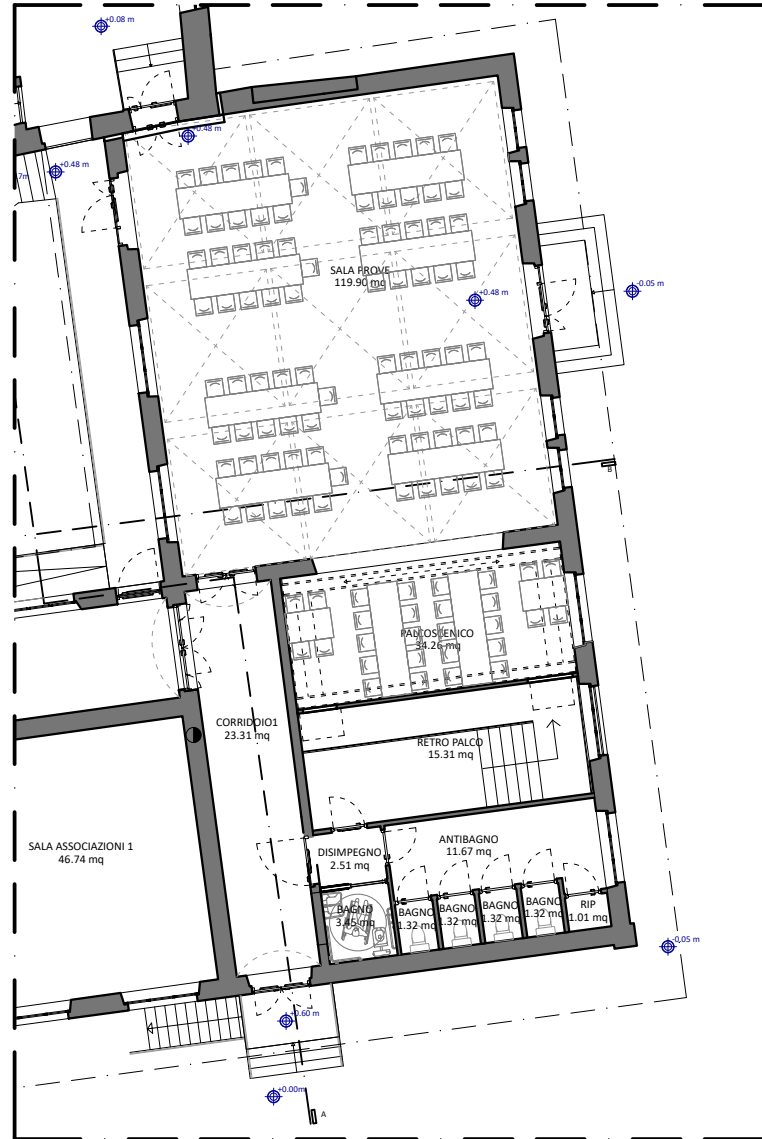
FUNZIONE RIVELAZIONE AUTOMATICA DELL'INCENDIO RAPPRESENTATA ESCLUSIVAMENTE NEGLI ELABORATI RELATIVI AGLI IMPIANTI ELETTRICI



PIANTA PIANO
INTERRATO
scala 1:100



PIANTA PIANO TERRA
LAYOUT CATERING
scala 1:200





COMMITTENTE:

COMUNE DI FELETTO



OGGETTO:

RIQUALIFICAZIONE EX ASILO CONIUGI FASCIO.
CUP C23G22000010007, CIG 9549885E65

LOCALITÀ DELL'INTERVENTO:

COMUNE DI FELETTO, VIA LUIGI FASCIO, N° 6

FASE PROGETTUALE:

PROGETTO DEFINITIVO

ARCHIVIO: 5822 017 VVF 003 DEF 00

TITOLO ELABORATO:

APPRESTAMENTI ANTINCENDIO

CODICE AREA:

VVF

N° ELABORATO:

003

SCALA: VARIE

DATA:

Loranzè, Aprile 2023

CONTROLLO QUALITÀ ELABORATI			REDATTO	VERIFICATO	RIESAMINATO	APPROVATO	REV	DATA	NOTE
CODICE	AMBITO PROGETTUALE	RESPONSABILE D'AREA	RESP. AREA	COORDINATORE	RESP. PROG.		0	26/04/2023	EMISSIONE
ARC	ARCHITETTURA ED EDILIZIA	Arch. A. DEMARIA - Arch. M. DI PERNA	-	-	-	-	1	-	-
GEI	AMBIENTE E TERRITORIO	Geol. P. CAMBULI	-	-	-	-	2	-	-
IDR	IDRAULICA	Ing. G. VERNETTI ROSINA	-	-	-	-	3	-	-
IEL	IMPIANTI ELETTRICI E SPECIALI	Ing. G. ZAPPALÀ	-	-	-	-	4	-	-
IME	IMPIANTI FLUIDO MECCANICI	Ing. A. BREGOLIN	-	-	-	-	5	-	-
SIC	SICUREZZA	Ing. E. MORTELLI	-	-	-	-	6	-	-
STR	STRUTTURE E INFRASTRUTTURE	Ing. A. VACCARONE - Geom. F. TONINO	-	-	-	-	7	-	-
VVF	PREVENZIONE INCENDI	Ing. G. ZAPPALÀ	N.R.	G.Z.	-	-	8	-	-
EXT	COLLABORATORI ESTERNI	-	-	-	-	-	9	-	-



Strada Provinciale 222, n°31
10010 Loranzè (TO)
TEL. 0125.1970499 FAX 0125.564014
e-mail: info.sertec@sertec-engineering.com
www.sertec-engineering.it

IL DIRETTORE TECNICO:
Dott. Ing. Gianluca PDETTO

PROGETTISTA:

Dott. Ing.
Gianluca NOASCONO
N° 8292 Y ALBO INGEGNERI
PROVINCIA DI TORINO

TIMBRO:



ALTRA FIGURA:

TIMBRO:



CERTIFICATO
17259049



oice

Associazione delle organizzazioni di ingegneria
di architettura e di consulenza tecnico-economica